

Do-Im 本位即時通

指導老師：陳瑛琪 老師

組員：資三B 10110218 陳彥翰
10110228 邱述裕
10110235 龔靖雯
10110241 賴雨賢

系統目的

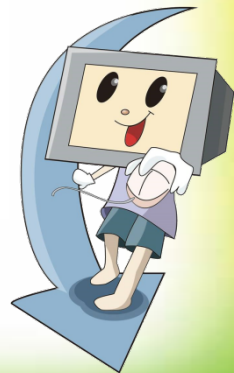
宣導本系的本位課程，且提供相關資訊，
加強系上同學與老師對本位課程的了解與熟悉，
做為選課前的參考，更利於課程規劃



搜尋業界最新資訊並隨時更新，提供系上學生、
校友及家長參考，使其了解未來畢業出路及就業方向



透過架設Moodle網站，結合智慧型手機上網，
使本網站更便於使用，並新增即時聊天功能，
讓管理員、使用者之間能隨時做資訊的交流



系統SWOT

- 1.不受時間空間的限制，不侷限地方的遠距離，使用更便利
- 2.內容更即時可靠，易更新、保存，使資訊較為精確、一致性，可即時傳送新資訊
- 3.提供多元多樣多量的資訊，提升學習的效率

優勢
機會

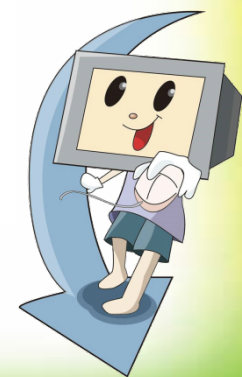
SWOT

劣勢
威脅

- 1.設備價格偏高，並非人人擁有電腦
- 2.數位學習強調自我學習，使用者容易缺乏自主性

- 1.上網人口持續成長及網路應用持續普及
- 2.數位學習與雲端科技，是未來學習的趨勢
- 3.能夠成為相關知識傳播與建構的主要選擇，並有效建構知識庫

- 1.隨著即時短訊與互動平台的應用越來越廣泛，易被其他平台取代
- 2.並非所有使用者皆對數位學習平台認識且能順利上手



網站架構

Do-Im 本位即時通

資料庫

最新消息

關於我們

課程資訊

詞彙庫

操作手冊

互動交流區

本位一點通

好站連結

連絡我們

系上最新公告

業界最新資訊

名稱

學分

類別

課程

能力

模組

職業

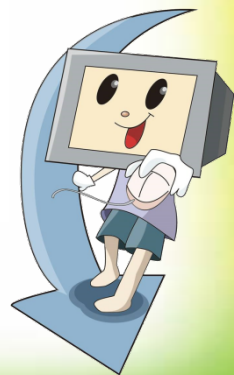
討論區

即時通

校內與本系資訊

工作職涯與求職

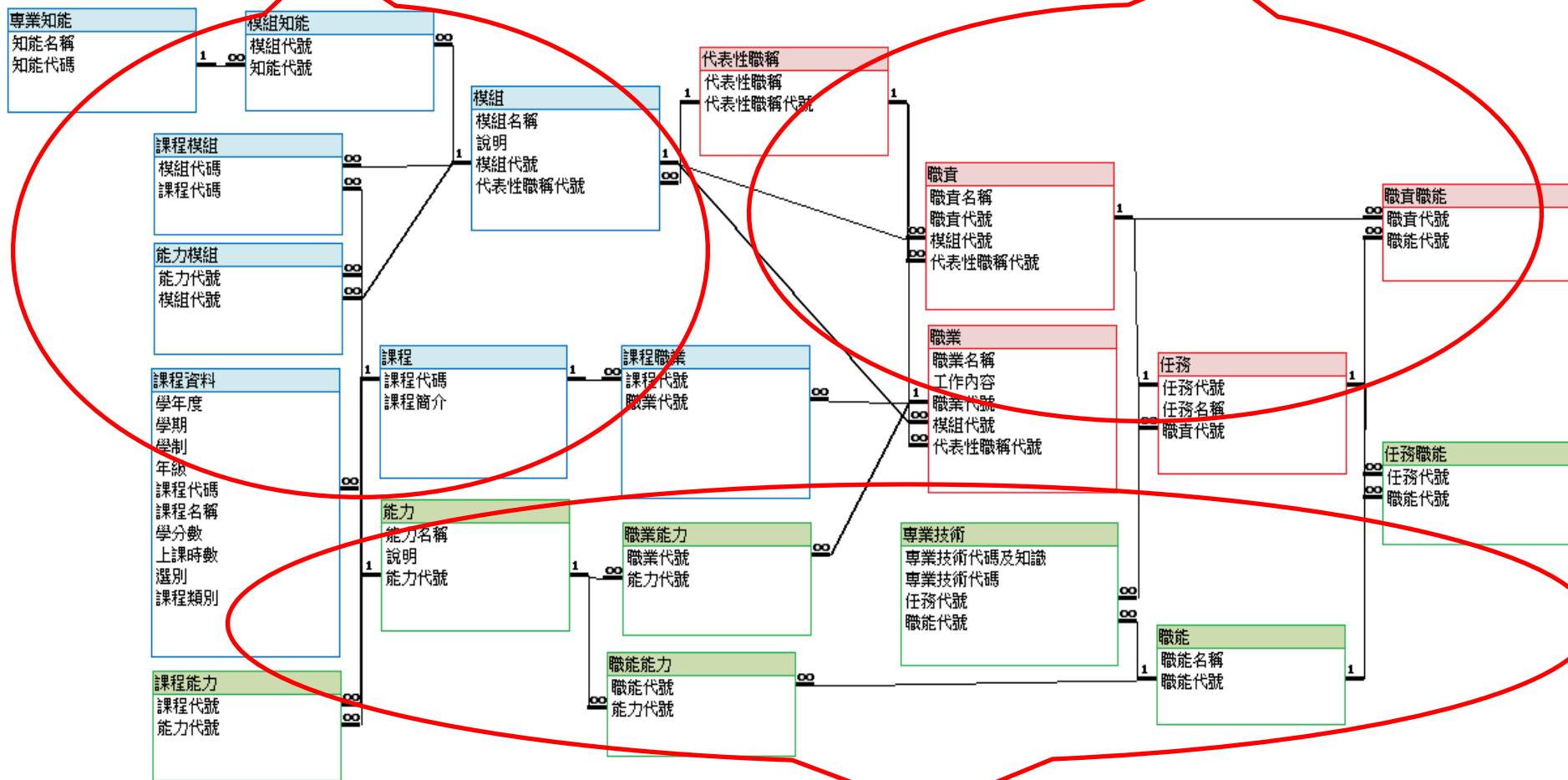
行動與數位學習



課程

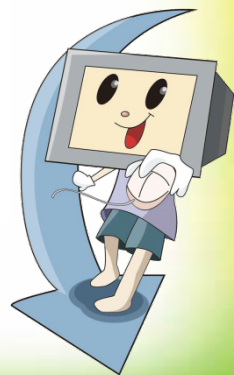
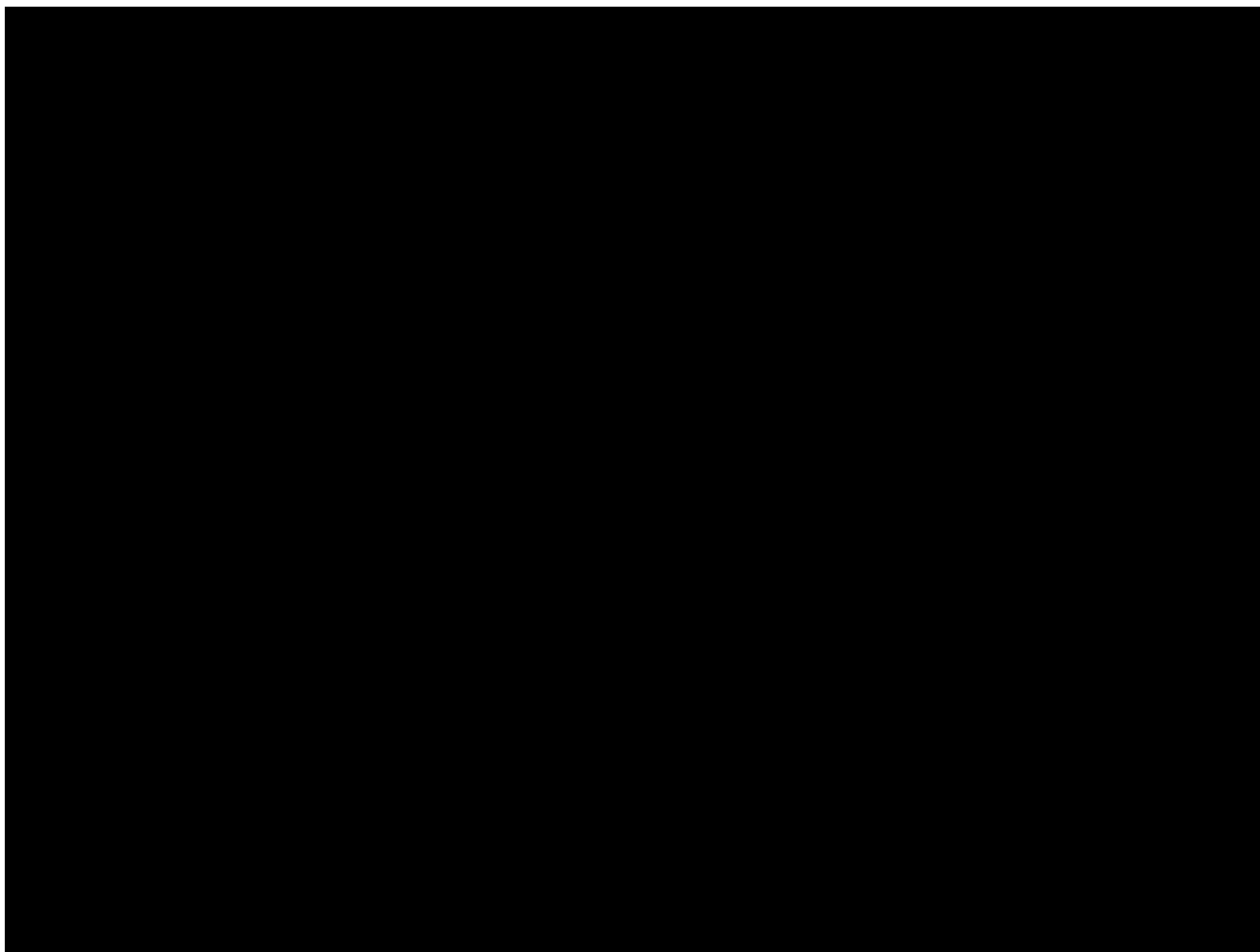
課程資料庫關聯圖

職業



能力

系統畫面 (行動載具)



結論

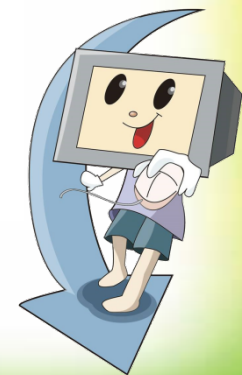
提供即時諮詢，達到「想到就問」的目的



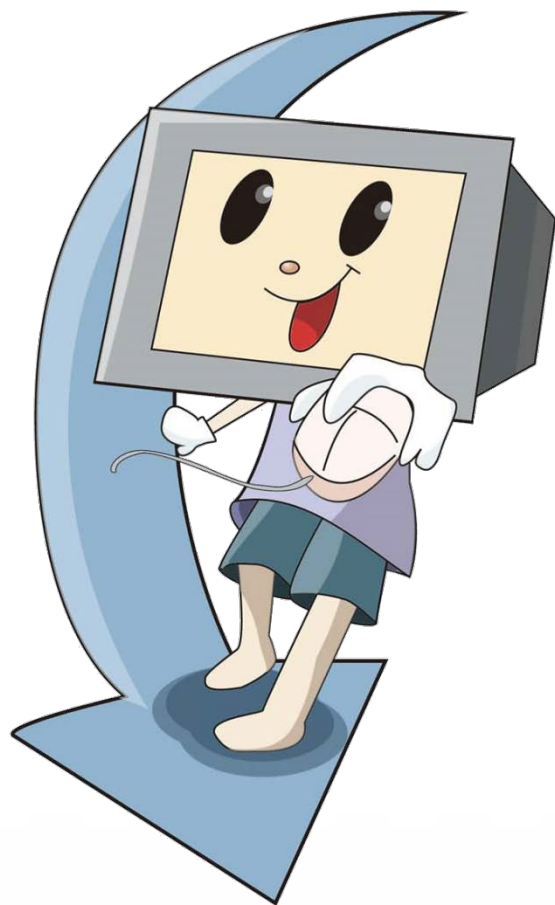
行動載具皆可使用，打破時間與空間限制



多元化資訊，使用者可選擇想了解的部分瀏覽



報告結束 謝謝大家



何謂本位課程

兼顧「理論基礎」與「職場實務應用」導向的教育課程，使課程設計更能貼近業界需求



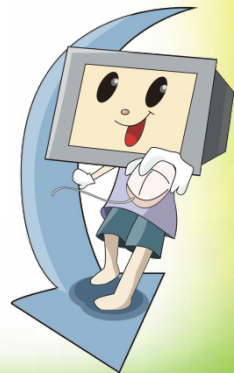
配合產業發展變化及市場需求，訂定教學目標與特色



依產業職能為導向
訂定學生基本與專業核心能力、畢業門檻



依能力需求規劃與設計課程



系統比較

系統 功能	系網	E-portfolio	Do-Im 本位即時通
即時通訊 交流互動		√	√
課程 相關資料	√		√

